

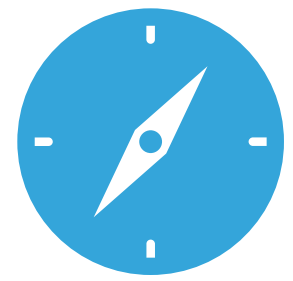


QuienAportaValor.com

JERARQUIA O LIDERAZGO

personas

LO QUE NOS DICEN LAS PALABRAS



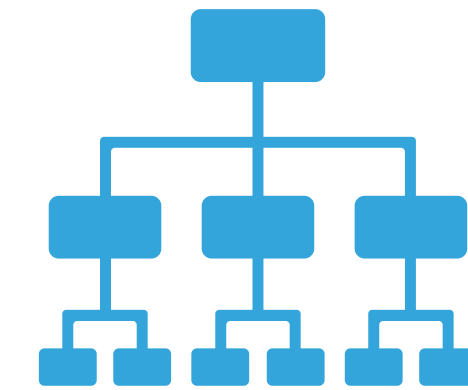
LIDERAZGO

El origen más aceptado es que la palabra es un "anglicismo", su origen lo encontramos en la palabra inglesa "leader" que significa "guía".



AUTORIDAD

La raíz latina de la palabra "autoridad" lo encontramos en la palabra "augere" que significa aumentar, promover, desarrollar, progresar. No nace como una descripción de una posición, nace como una cualidad humana. Se aplicaba a aquellos que tenían el "don", la "capacidad" de contribuir al florecimiento de algo o alguien.



JERARQUIA

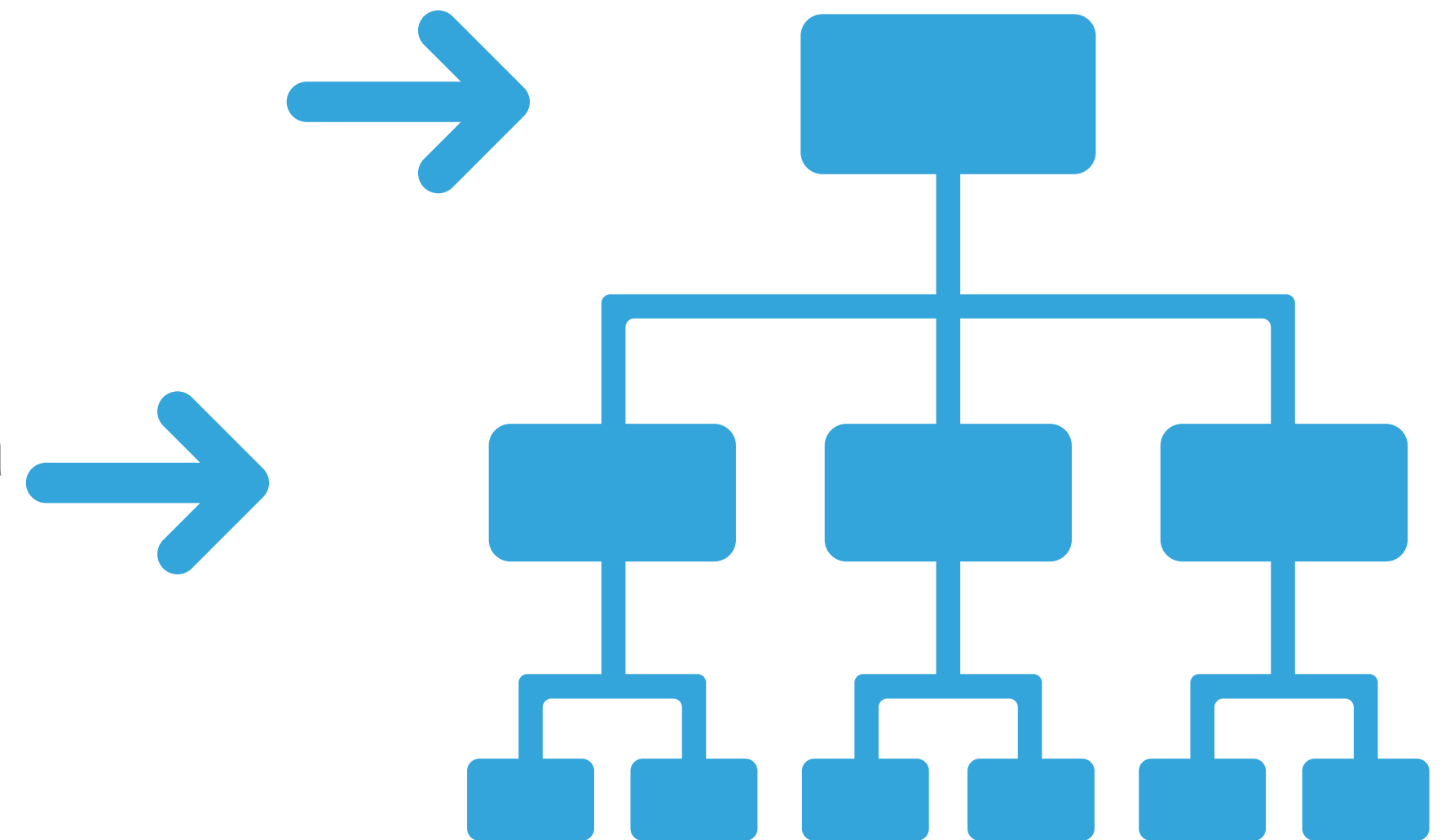
El origen etimológico de la palabra lo encontramos en el griego "hieros" que significa "sagrado" y "arkhei" que significa orden, gobierno. Así que cuando hablamos de jerarquía estamos hablando del "orden sagrado", el "gobierno sagrado".

JERARQUIA

ventajas

► AUTORIDAD

Esta estructura no deja lugar a dudas. A medida que se va estrechando la pirámide, los responsables de la empresa van apareciendo con sus funciones claras y bien definidas, y todo el personal de la organización conoce quién supervisa el trabajo de cada nivel y sobre quién recae la responsabilidad de las decisiones empresariales. En la cúspide, el gerente o máximo representante de la empresa responde por todos los empleados.

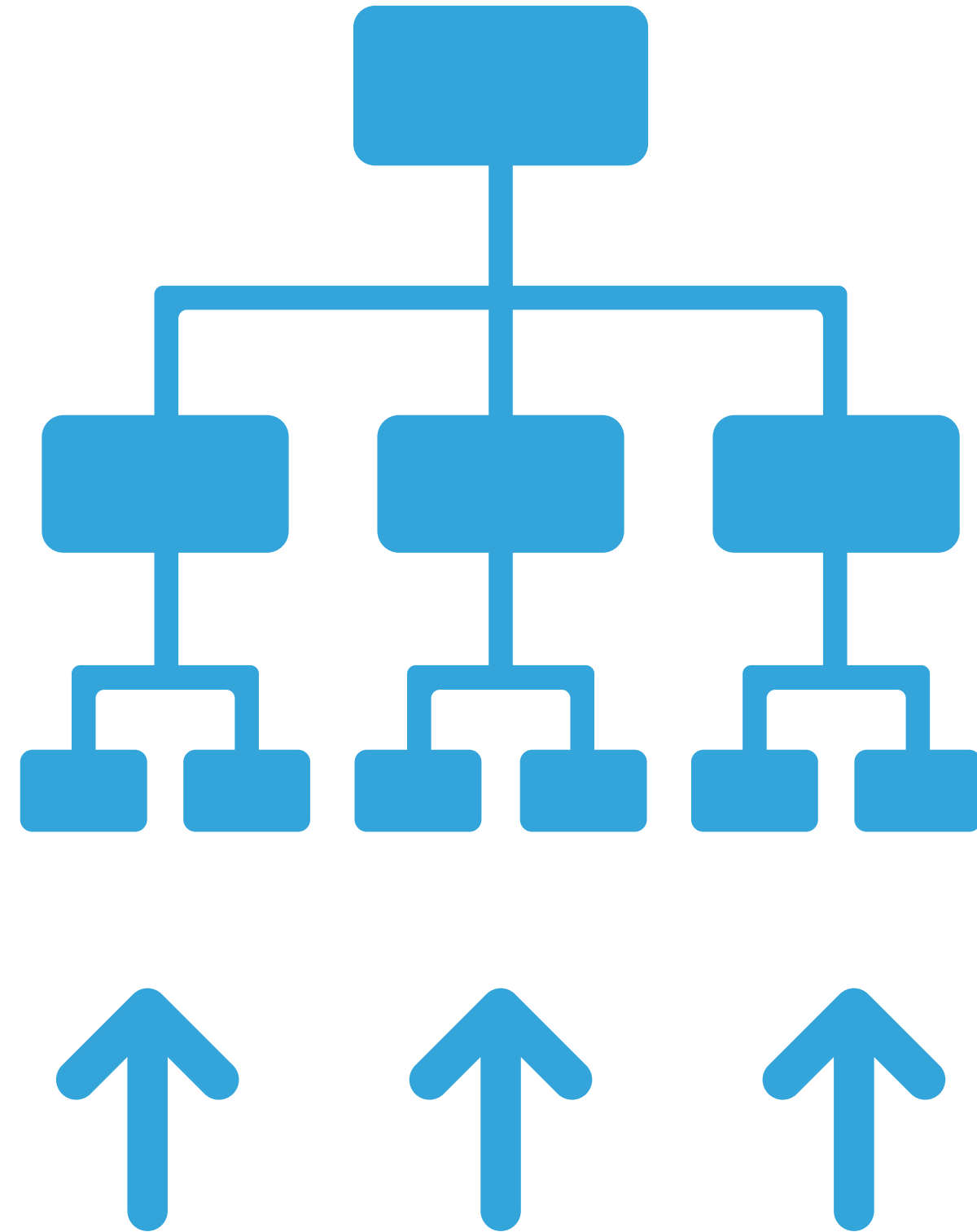


JERARQUIA

ventajas

► ESPECIALIZACIÓN

En organizaciones más grandes, es difícil que unas pocas personas puedan controlar todas las áreas en las que se ve implicada la compañía, por eso la estructura jerárquica de una empresa permite dividir el trabajo en grandes departamentos en los que se vuelve a establecer la estructura piramidal para seguir aprovechando los beneficios de su orden.

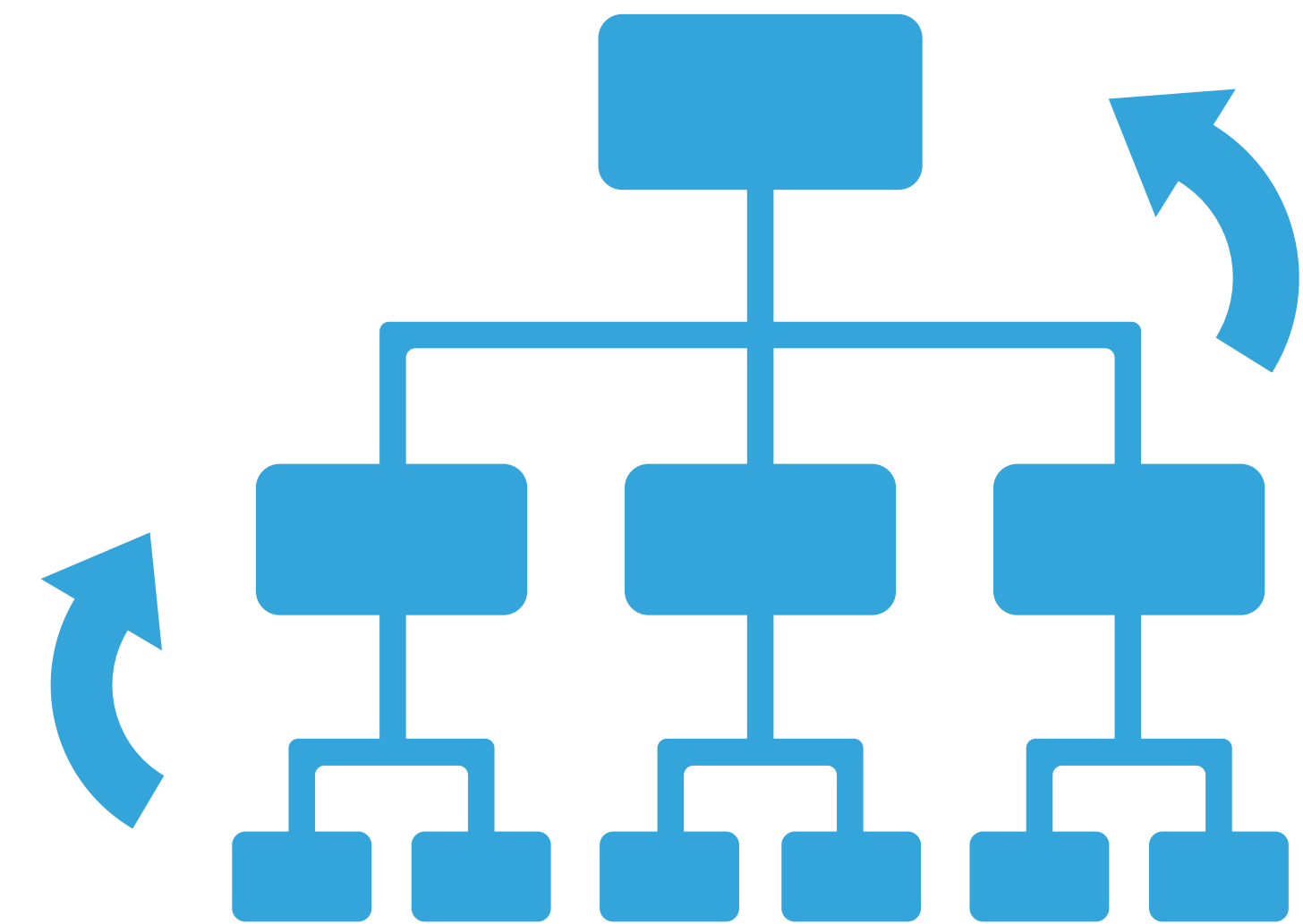


JERARQUIA

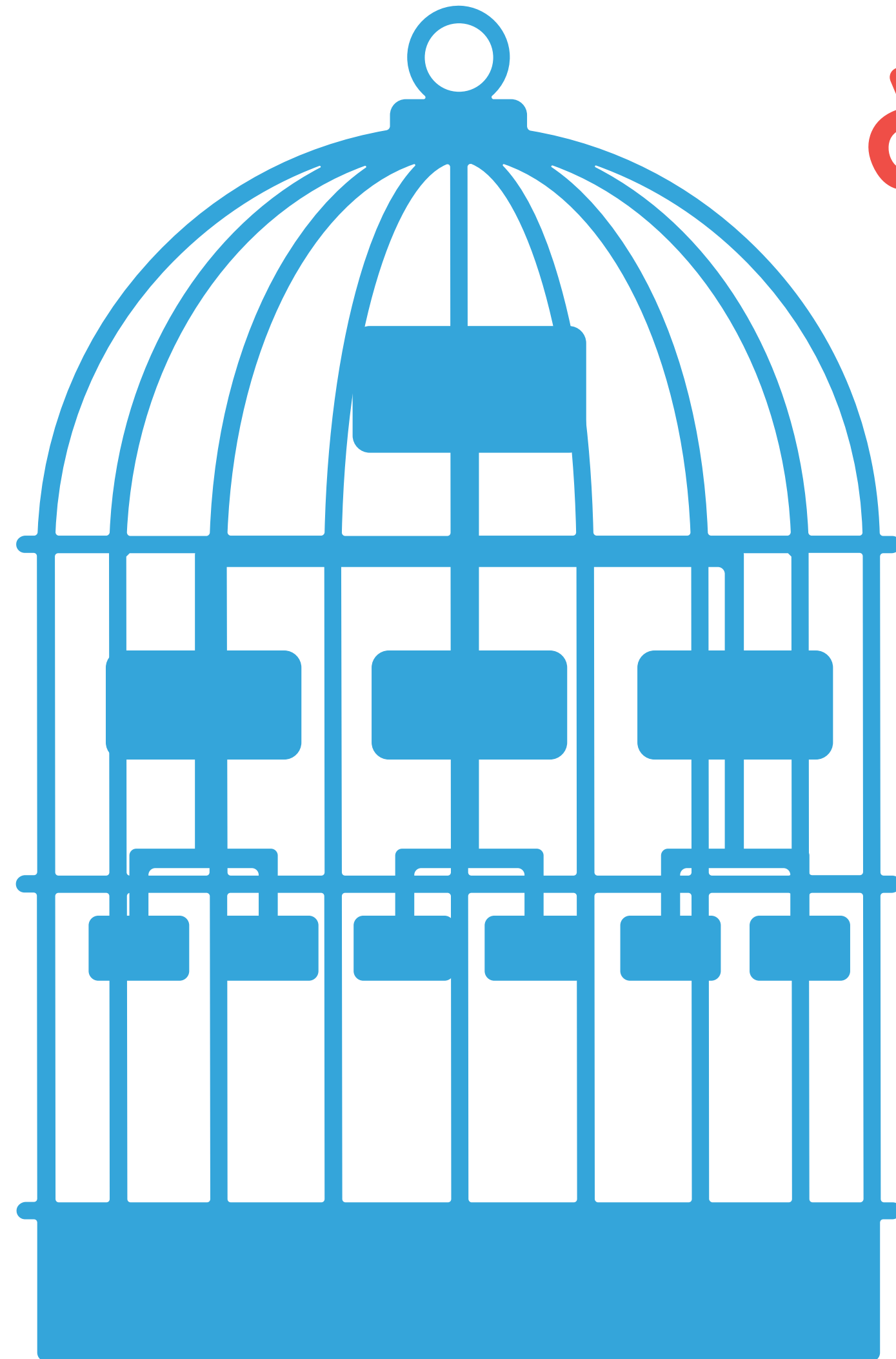
ventajas

► PROMOCIÓN

Los trabajadores que forman parte de la estructura jerárquica de una empresa saben perfectamente cuál es el siguiente rango a alcanzar en la organización, con lo que es más fácil mantener alta la motivación del personal.



JERARQUIA



desventajas

► RIGIDEZ

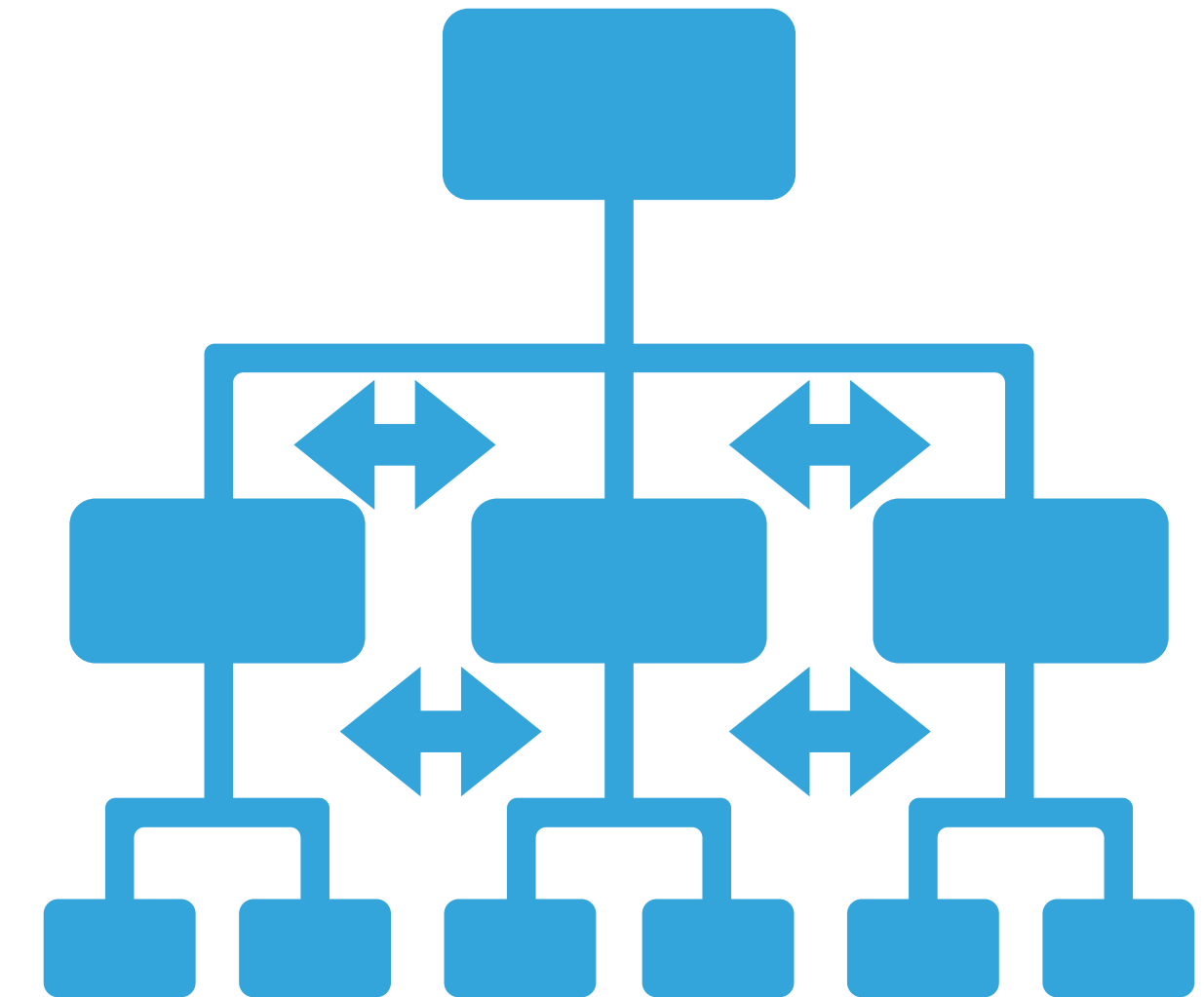
Adaptarse a nuevas necesidades puede ser un proceso lento en las empresas con estructuras jerárquicas. Y es que cuando todas las decisiones recaen sobre una persona o un equipo muy reducido, la agilidad se pierde. Esta rigidez hace que algunas medidas de cambio se demoren y puede provocar que la empresa quede marginada en el frenético mercado actual.

JERARQUIA

desventajas

► COMUNICACIÓN

Dividir el trabajo en departamentos hace que la comunicación entre los miembros de la empresa no sea del todo fluida y provoca que las preocupaciones de unos sean ajenas a otros y al contrario.

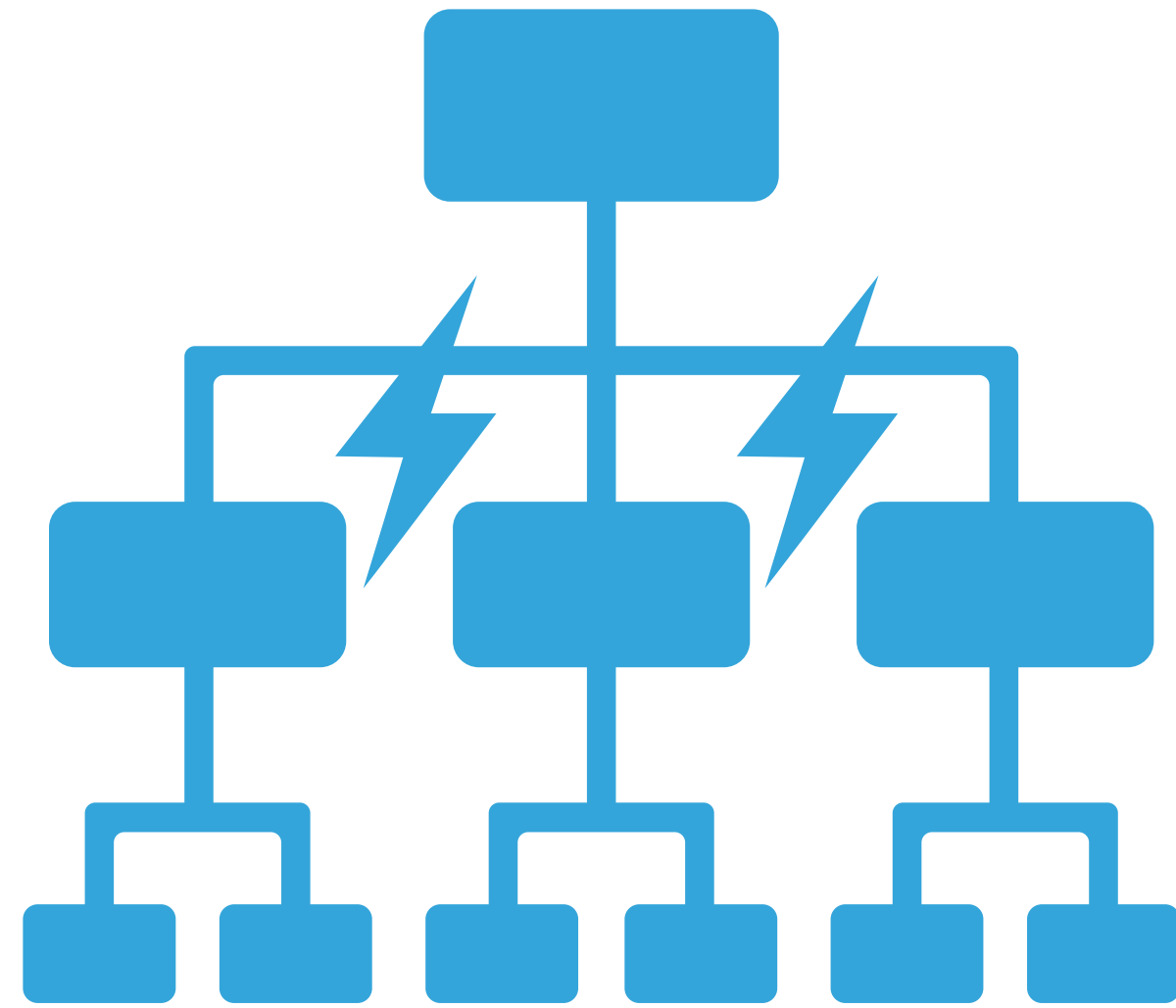


JERARQUIA

desventajas

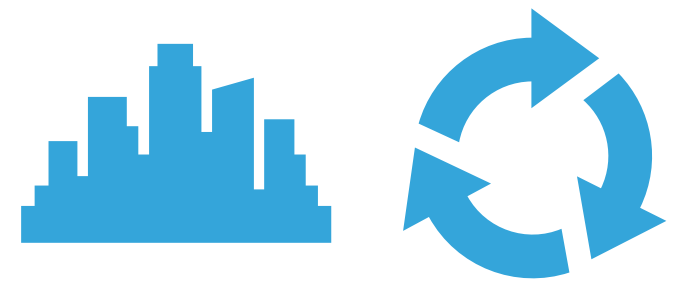
► RIVALIDAD INTERNA

Formar grandes departamentos con nuevas estructuras piramidales internas puede hacer que los trabajadores pierdan la conexión con la empresa y empiecen a trabajar buscando el éxito del propio departamento que, en ocasiones, puede no compartir las mismas metas de la organización.

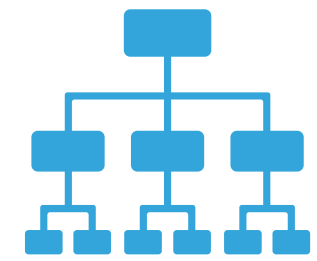


EVOLUCIONANDO HACIA EL LIDERAZGO

- ▶ Según Harvard Business Publishing el mundo de los negocios no ha dejado de evolucionar creando nuevos retos.



- ▶ Dentro de los nuevos retos empresariales, esta la reestructuración de sus modelos, buscando aumentar la eficiencia y reducir los gastos.



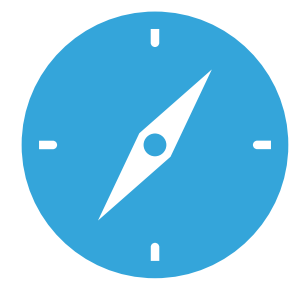
- ▶ Las empresas ordenan sus recursos humanos, en base a estructuras, con el fin de orientar a los trabajadores y conseguir las metas que se proponen.

- ▶ Surge la necesidad de desarrollar modelos de liderazgo.



- ▶ Dicho debate, ha permitido cuestionar la diferencia entre un jefe y un líder. Ambos ejecutan y entregan resultados, sus efectos y metodologías difieren en una gran medida.





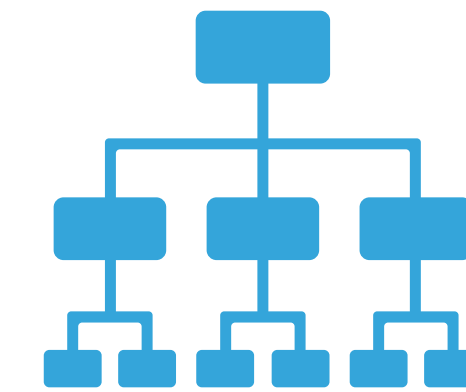
LIDERAZGO

El líder es una persona que encabeza y dirige un grupo.



AUTORIDAD

Jerarquía y liderazgo son procesos, **autoridad**, es una cualidad humana.



JERARQUIA

El jefe es la persona que tiene autoridad o poder sobre un grupo para dirigir su trabajo o actividades.

Cualquier líder puede ser un jefe, pero no todos los jefes pueden ser líderes.

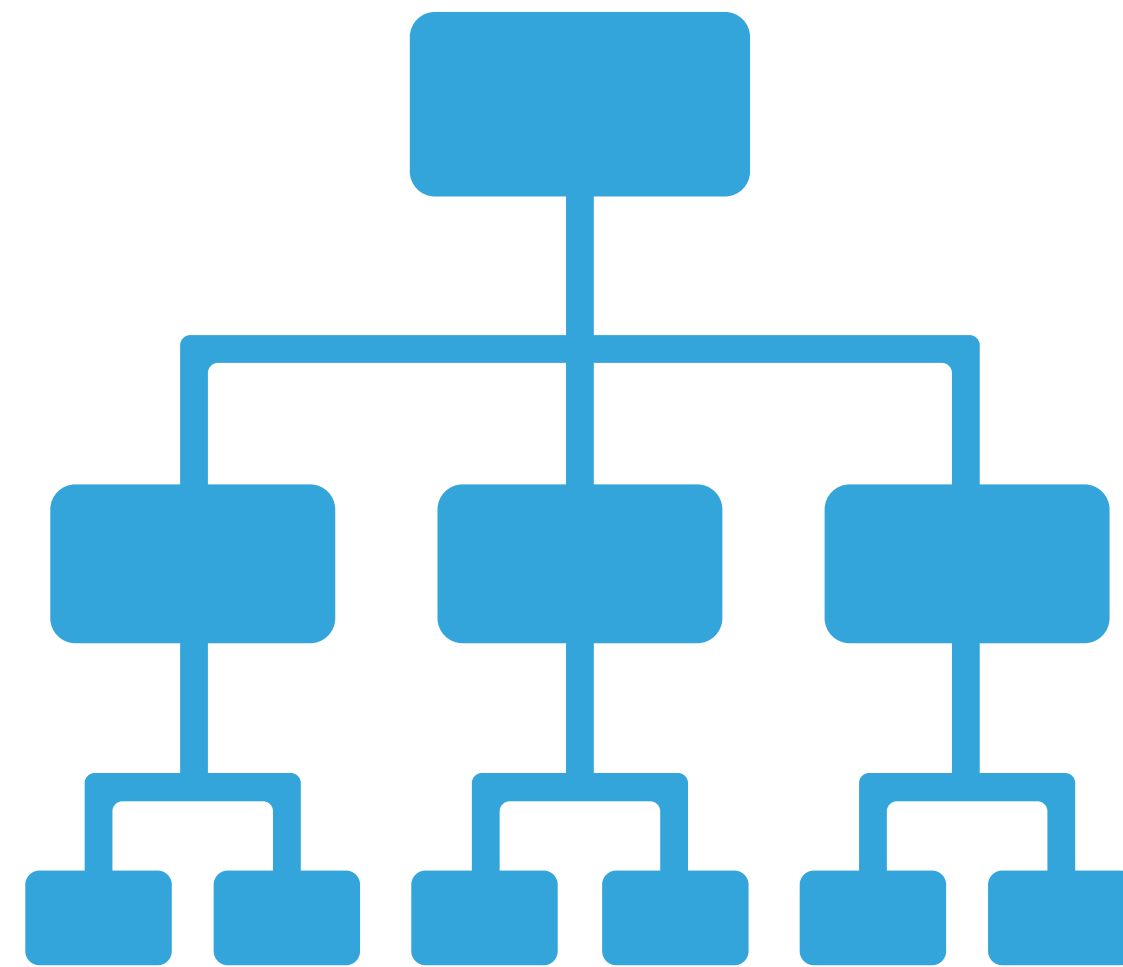
JEFE JERÁRQUICO

DEPARTAMENTO



A cargo lugar trabajo

No se ocupa del
bienestar de las
personas



PERSONA



Toma decisiones

META

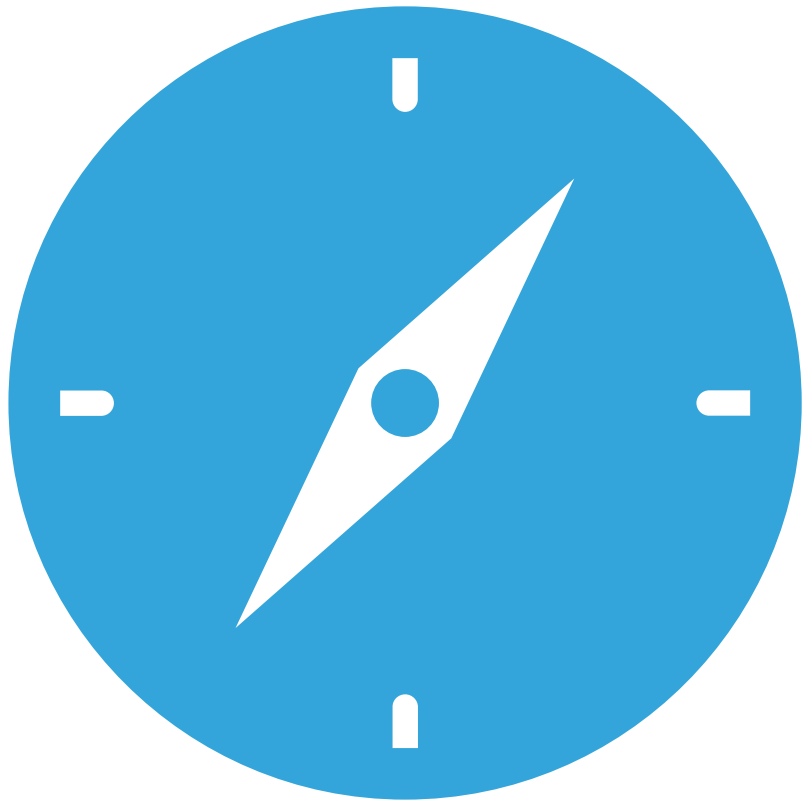


Fines monetarios

LIDER

Delega Guia
Inspira Dirige
Oportunidades

Hace crecer al equipo



META



Común
Visión largo plazo

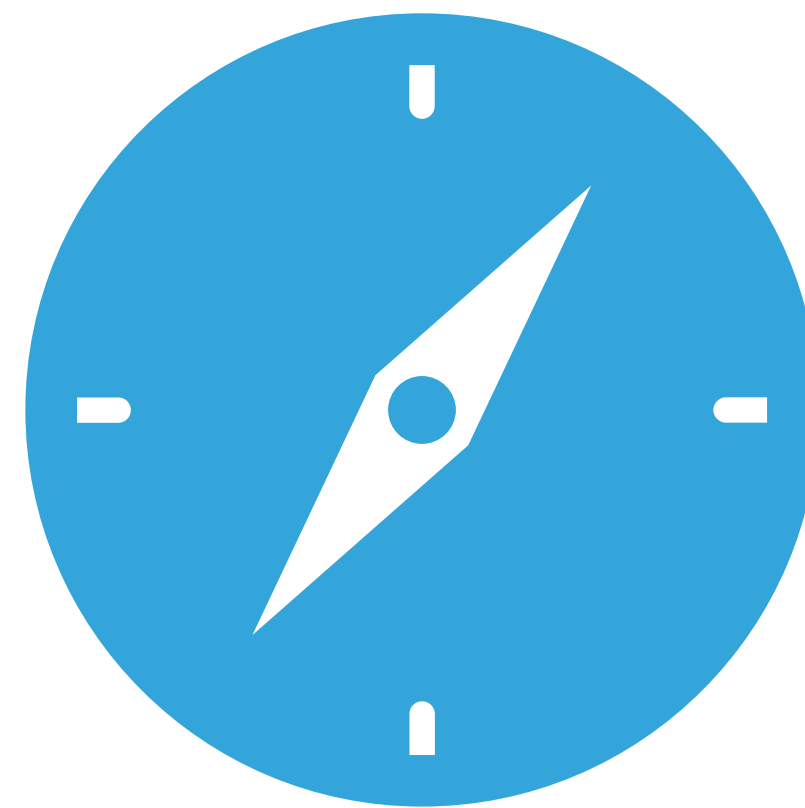


PERSONA

Visionario Visión a largo plazo Autoridad Moral Con principios morales
Innovador Toma decisiones Crece Inteligente Coherente con sus convicciones

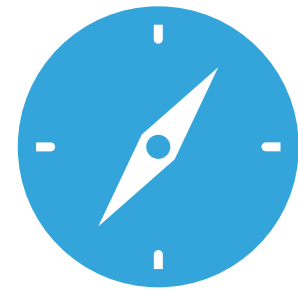
CARACTERÍSTICAS LÍDER

- ▶ Responsable
- ▶ Focalizado en los objetivos
- ▶ Compromiso
- ▶ Carisma

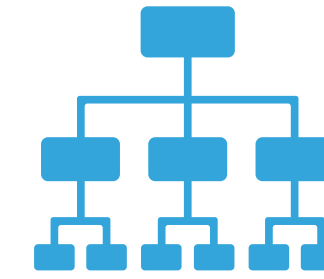


- ▶ Comunicador
- ▶ Pivotar
- ▶ Habilidades sociales
- ▶ Entusiasmo

DIFERENCIAS ENTRE LIDERAR Y EJERCER DE MAL JEFE

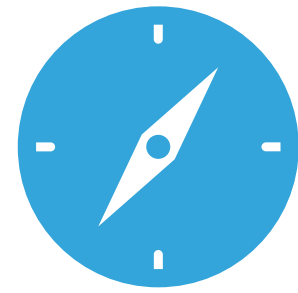


- ▶ Genera confianza.
- ▶ Inspira a sus seguidores.
- ▶ Piensa en las personas como personas.
- ▶ Quiere ganarse el respeto.
- ▶ Trabaja pensando en el futuro.
- ▶ Entiende que si el equipo no está a la altura, él es el responsable.

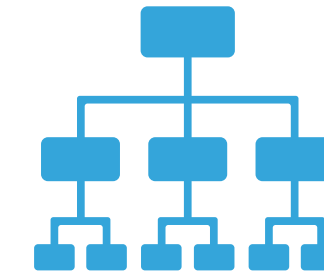


- ▶ Inspira temor
- ▶ Impone su autoridad
- ▶ Un jefe sólo ve títulos y currículums.
- ▶ Un jefe quiere caer bien.
- ▶ Un jefe se centra en el corto plazo.
- ▶ Entiende que si no está a la altura, el equipo es el responsable.

DIFERENCIAS ENTRE LIDERAR Y EJERCER DE MAL JEFE

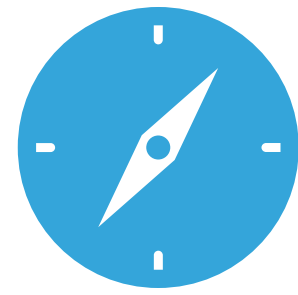


- ▶ El líder se basa en la cooperación.
- ▶ El líder guía.
- ▶ El líder soluciona los problemas y arregla los errores.
- ▶ El líder promueve que crezca el entusiasmo.
- ▶ El jefe ve los problemas y los desastres que pueden destruir a la empresa. El líder ve los problemas como oportunidades para que el equipo de trabajo los supere y los convierta en ocasiones para crecer.

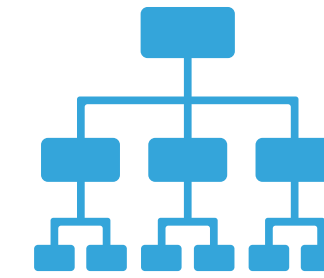


- ▶ El jefe se basa en la autoridad.
- ▶ El jefe dirige.
- ▶ El jefe echa culpas.
- ▶ El jefe suele hacer que crezca el resentimiento.
- ▶ El jefe ve los problemas y los desastres que pueden destruir a la empresa. El líder ve los problemas como oportunidades para que el equipo de trabajo los supere y los convierta en ocasiones para crecer.

DIFERENCIAS ENTRE LIDERAR Y EJERCER DE MAL JEFE



- ▶ Se considera que un líder es más eficaz que un jefe, ya que suele ser más productivo en comparación con el último.



- ▶ Los jefes no son los encargados de velar por el bienestar de las personas, pero los líderes toman en cuenta el bienestar de sus seguidores



Gracias

